

BULLETIN ADHÉSION 2015/16

Montant de la cotisation annuelle : 15 €
(chèque à l'ordre de Bio Vivre en Brie - une seule adhésion pour les couples avec ou sans enfant - valable jusqu'au 31 décembre 2016)

Je souhaite :

- Adhérer à Bio vivre en Brie (soutien des actions menées par l'association)
- Adhérer à Bio vivre en Brie et devenir bénévole au sein de l'association

Je désire participer et aider à/aux :

- à l'organisation de journées d'information et de sensibilisation « tous publics »
- aux animations scolaires et de loisirs
- à la création d'une maison de la biodiversité (centre de ressource, jardins pédagogiques)
- à l'ensemble des activités de l'association dans le(s) domaine(s) spécifique(s) :
 - Alimentation, Biodiversité, Habitat sain, Jardinage, Médecine naturelle
 - Inscrire mon (mes) enfant(s) au club CPN (adressez-moi un bulletin d'inscription)

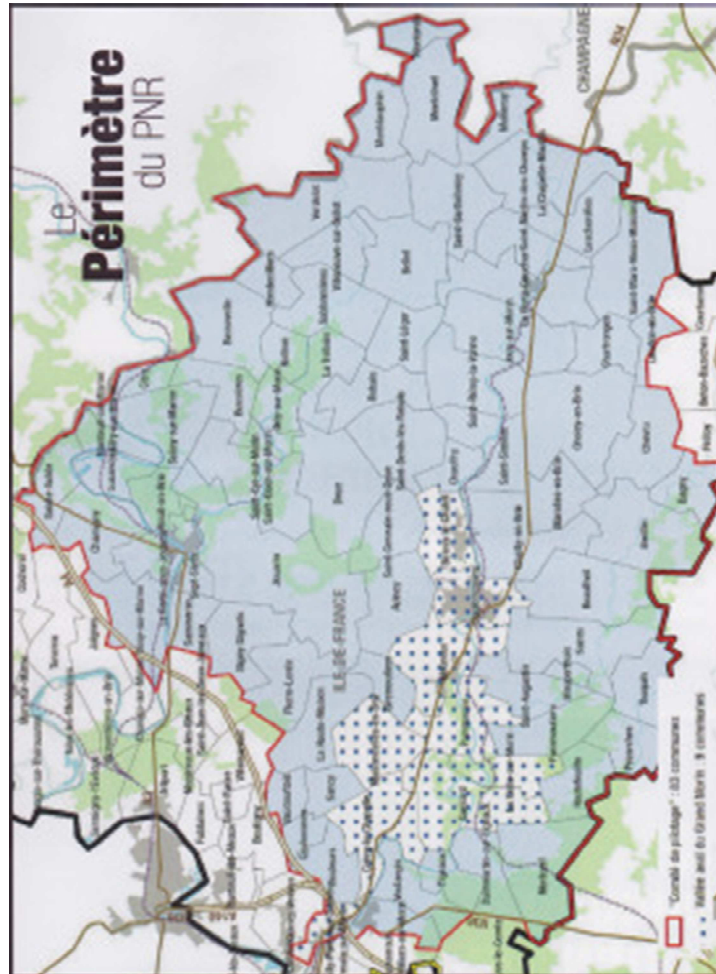
Mes coordonnées

Nom :
Prénom(s) :
Adresse :
.....
Code postal :
Ville :
Téléphone :
Portable :
Email :

Bulletin à renvoyer à :

Bio vivre en Brie

Siège : 8 les Parichêts 77120 Beautheil



SUIVEZ NOUS !

Consultez notre page Facebook Bio vivre en Brie
Association déclarée sous le n° W771012853
N° SIRET : 814 984 407 00019 / Code APE : 9499Z

BIO VIVRE EN BRIE

« Quand le dernier arbre aura été abattu, la dernière rivière empoisonnée, le dernier poisson pêché, alors vous découvrirez que l'argent ne se mange pas. » dit un proverbe indien



Rejoignez-nous pour améliorer votre cadre de vie et celle de vos enfants

Penser global, agir local
(avec la nature et non contre elle)

Association d'initiation à l'environnement et au développement durable

Bio vivre en Brie a pour but de :

- ◆ Contribuer à la prise de conscience du fonctionnement et de la fragilité de notre environnement.
- ◆ Jouer un rôle de médiateur des connaissances sur l'environnement.
- ◆ Favoriser les rencontres, les actions et le partage des connaissances
- ◆ Susciter entre l'homme et son environnement des rapports différents

Elle a pour vocation de devenir un Centre Permanent d'initiation à l'Environnement (CPIE)



Etudes, expertises, aménagement, médiation, accompagnement de projets, formation, animations et éducation à l'environnement auprès d'enfants et d'adultes.... les activités des CPIE sont multiples et variées.

En adhérant à l'association :

- Je soutiens les actions de sensibilisation à l'environnement et au développement durable menées sur le territoire briard ;
- Je prends part à une dynamique collective ;
- J'agis pour améliorer mon cadre de vie



Bio vivre en Brie exerce ses activités sur l'ensemble des 83 communes concernées par le projet de création du parc naturel régional de la Brie et des deux Morins dont le périmètre définitif en délimitera la nouvelle zone d'activités de l'association (voir carte au dos)

L'heure n'est plus à la simple prise de conscience mais à l'action

Concrètement, nos projets pour 2016 :

◆ *Création de jardins pédagogiques*

- Jardiner, c'est naturel • Découverte de la faune et la flore
- Activités avec les scolaires • Echange de savoir-faire

◆ *Création d'un Club Connaître et Protéger la Nature*

Pour les enfants de 6 à 12 ans • Jardinage • Sorties nature

◆ *Pollution de l'eau, pesticides et OGM*

- Enquête de terrain • Alternatives • Conférences débats

◆ *Initiation aux médecines douces*

- Rencontres trimestrielles avec des professionnels (Acupuncture, naturopathie, ostéopathie, sophrologie, ...)

◆ *Organisation d'une foire biologique*

- Alimentation biologique • Matériaux d'écohabitat • Stands d'associations et de presses libres • Diverses expressions artistiques • Dégustation de produits bio et locaux.

◆ *Journées de sensibilisation du public*

- Agriculture écologique • Sorties nature • Concours photo • Cercle des jardiniers • Wifi à l'école • Vigies nature • Village Alternatiba en pays briard • Ondes électromagnétiques • Echanges de graines, troc de plantes • Gardiens des semences

◆ *Animations scolaires et concours divers*

- J'aime le renard • J'aime le loup • La chouette effraie
- Parc naturel Régional de la Brie et des deux Morins

◆ *Création d'une maison de la biodiversité*



- Centre de ressources • Lieu d'échanges de connaissances et de découvertes • Organiser un site s'articulant autour de différents aménagements pédagogiques : des panneaux d'information sur les vergers, différents jardins (roseraie, jardin sec, jardin des eaux vives,...), un sentier découverte, une exposition permanente sur la domestication des plantes, un rucher école ou encore des malles et outils pédagogiques...

◆ *Suivi du projet de parc naturel régional de la Brie et des deux Morins*

- Protéger les paysages, le patrimoine naturel et culturel • Contribuer à l'aménagement du territoire • Contribuer au développement économique, social, culturel et à la qualité de vie • Réaliser des actions expérimentales ou exemplaires et contribuer à des programmes de recherches conformément à l' Art. 331-1 du Code de l'environnement tel doit être l'objectif de ce projet.



Parce que ce projet est avant tout le projet d'un territoire et de ses habitants.